

KENNWERTE TASTER MCS 18, TASTER SSM 27



VORTEILE

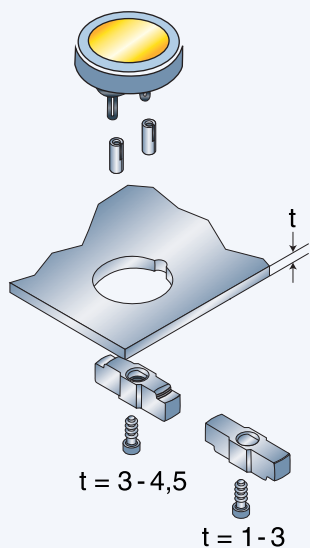
- Einzigartiger mechanischer Taster mit taktiler Rückmeldung
- Sehr hohe Lebensdauer von 5 Mio. Schaltzyklen (SSM)
- Extrem geringe Einbautiefe
- Verschiedenste Beschriftungsmöglichkeiten
- Keine mechanische Beanspruchung der Schaltelemente durch magnetisches Schaltprinzip (SSM)
- Front- und Rückseite geprüft nach Schutzgrad IP 65

		MCS 18 Goldkontakte	MCS 18 Silberkontakte	SSM 27
Elektrische Kennwerte				
Kontaktmaterial		Gold	Silber	AuNi
Schaltspannung	[mV]	min. 50 DC	min. 5V DC	min. 3V DC
	[V]	max. 24 DC	max. 48 DC	max. 50 DC
Schaltstrom max.	[mA]	80	125	50
Nennschaltleistung	[W]	0,36	0,72	2,5
Lebensdauer bei Nennschaltleistung		> 10 ⁶	> 10 ⁶	5 Mio.
Durchgangswiderstand, neu	[mΩ]	< 50	< 50	*
Durchgangswiderstand, nach Lebensdauer	[mΩ]	< 150	< 150	*
Isolationswiderstand	[Ω]	> 10 ⁸	> 10 ⁸	*
Prellzeit	[ms]	typ. 0,1	typ. 0,1	typ. 1
ESD - Festigkeit	[kV]	± 16	± 16	± 16
Mechanische Kennwerte				
Betätigungskraft	[N]	3 ± 1	3 ± 1	2,8
Betätigungsweg	[mm]	0,5 ± 0,1	0,5 ± 0,1	0,30
Endanschlagfestigkeit	[N]	> 50	> 50	IK 03
Lebensdauer	[Betätigungen]	> 1 Mio.	> 1 Mio.	> 5 Mio.
Sonstige Kennwerte				
Lötbarkeit	[°C/s]	235 / 2	235 / 2	
Lötwärmebeständigkeit	[°C/s]	260 / 5	260 / 5	
Umgebungstemperatur	[°C]	-25 – +60	-25 – +60	-25 – +85
Lagertemperatur	[°C]	-25 – +60	-25 – +60	-25 – +85
Schutzgrad		IP 65	IP 65	IP 65
Anzugsdrehmoment	[N/cm]	8	8	250
Werkstoffe				
Sockel / Gehäuse (SSM 27)		Thermoplast PES	Thermoplast PES	Alu eloxiert
Frontfolie		PETP	PETP	PETP
Blende		Thermoplast PBTP	Thermoplast PBTP	Alu eloxiert
Kontaktmaterial Gold / Silber		CuZn 37, 3µm Ni 2µm Au	CuZn 37, 2,5µm Ag	Au Ni
Löthilfe		verzinnt	verzinnt	

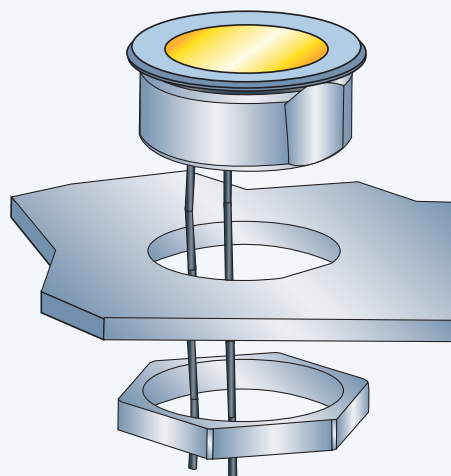
* auf Anfrage

ABMESSUNGEN – TASTER MCS 18, TASTER SSM 27

AUFBAU

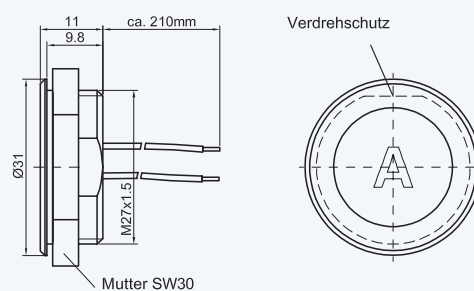
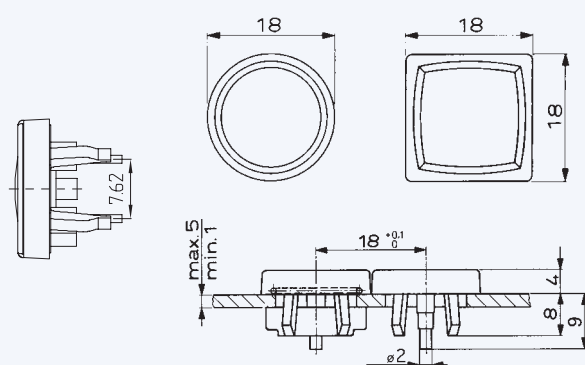


MCS 18

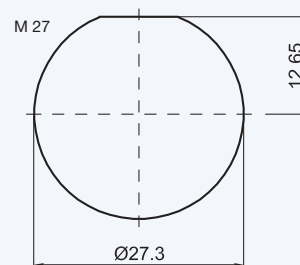
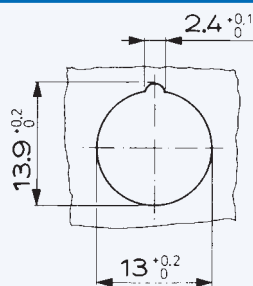


SSM 27

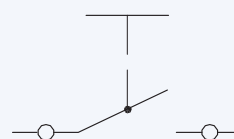
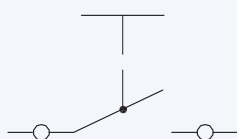
ABMESSUNGEN



BOHRPLAN



SCHALTSYMBOL



ÜBERSICHT TASTER MCS 18, SSM 27



MCS 18

MCS 18

SSM 27

AUSFÜHRUNGEN

Kontaktmaterial	Ag	Au	Au
Schutzgrad	IP 65	IP 65	IP 65

BESTELLNUMMER *

quadratisch	1241.1100.	x	xxx	1241.1102.	x	xxx		
rund	1241.1104.	x	xxx	1241.1106.	x	xxx		
quadratisch mit Lötthilfe	1241.1112.	x	xxx					
rund mit Lötthilfe	1241.1113.	x	xxx					
Farbe der Blende								
rot	3			3				
grau	6			6				
schwarz	7			7				
alu natur								o
Farbe Tastfeld								
rot							1245.2112.43100	093
grün							1245.2112.45100	095
Farbe Tastfeld unbeschriftet								
gelb			091			091		
rot			093			093		
grün			095			095		
grau			096			096		
schwarz			097			097		
weiß			098			098		
Standardbeschriftung								
Bestell-Index	siehe Seite 29			siehe Seite 29			siehe Seite 29	
Zubehörsatz								
IP 65 frontseitig	0098.9201			0098.9201			**	

* X in der Bestellnummer muss durch die gewünschte Komponente ersetzt werden

** Mutter und O-Ring sind im Lieferumfang enthalten

o Standardausführung



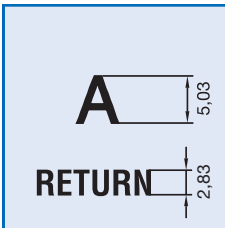
BESCHRIFTUNG

Abhängig von Einsatzgebiet und Schrifttype bieten sich unterschiedliche Möglichkeiten der Beschriftung an.

Zur Beschriftung der Taster können folgende Standards eingesetzt werden:

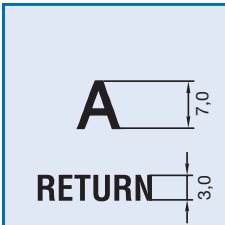
BESTELL-INDIZES BESCHRIFTUNG

A = 001	P = 016	4 = 031	↕ = 046	EIN = 061
B = 002	Q = 017	5 = 032	→ = 047	AUS = 062
C = 003	R = 018	6 = 033	← = 048	AUF = 063
D = 004	S = 019	7 = 034	↑ = 049	AB = 064
E = 005	T = 020	8 = 035	↓ = 050	ON = 065
F = 006	U = 021	9 = 036	% = 051	OFF = 066
G = 007	V = 022	+ = 037	√ = 052	UP = 067
H = 008	W = 023	- = 038	CTRL = 053	DOWN = 068
I = 009	X = 024	· = 039	RETURN = 054	HIGH = 069
J = 010	Y = 025	x = 040	SHIFT = 055	LOW = 070
K = 011	Z = 026	÷ = 041	LOCK = 056	ON/OFF = 071
L = 012	0 = 027	* = 042	STOP = 057	START = 072
M = 013	1 = 028	= = 043	ENTER = 058	
N = 014	2 = 029	# = 044	BACK = 059	
O = 015	3 = 030	↔ = 045	LINE = 060	



MCS 18, SCHRIFTHÖHE UND SCHRIFTARTEN

- Einzelne Schriftzeichen, Univers 65
- Schriftzüge mit max. 6 Zeichen in Linie, Univers 65
- Einlegeschild bzw. Tastenfeld anthrazit, RAL 7016
- Schriftzeichen und Symbole lichtgrau, RAL 7035



SSM 27, SCHRIFTHÖHE UND SCHRIFTARTEN

- Einzelne Schriftzeichen, Univers 65
- Schriftzüge mit max. 6 Zeichen in Linie, Akzident-Grotesk schmal fett
- Tastenfeld anthrazit, RAL 7016
- Schriftzeichen und Symbole lichtgrau, RAL 7035



BELEUCHTUNGSTECHNIK

TECHNISCHE DATEN LEDs

1. Grenzdaten				
Artikelnummer		0925.9730	0925.9731	0925.9732
Leuchtfarbe		rot	grün	gelb
Durchlassgleichstrom	$I_F \text{ max. [mA]}$	40	40	40
Verlustleistung	$P_{tot} \text{ max. [mW]}$	130	130	130
2. Kenndaten (TYP. WERTE BEI $T_U \approx 25^\circ\text{C}$)				
Durchlassspannung	bei $I_F = 10\text{mA}$, $U_F \text{ typ. [mV]}$	2,0 (< 2,6)	2,0 (< 2,6)	2,0 (< 2,6)
Lichtstärke	bei $I_F = 10\text{mA}$, $I_v \text{ typ. [mcd]}$	11,2 - 28	18 - 45	11,2 - 28
Abstrahlwinkel	$\varphi \text{ typ. [Grad]}$	50	50	50
Wellenlänge	$\lambda_{peak} \text{ typ. [nm]}$	635	565	586
Sperrspannung	$U_R \text{ typ. [V]}$	5	5	5