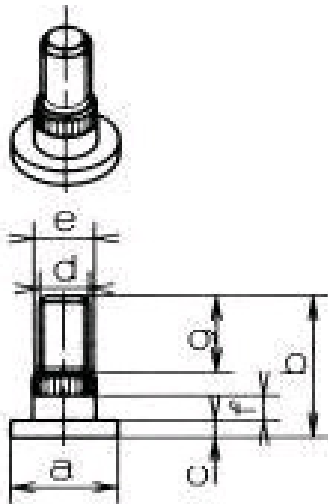
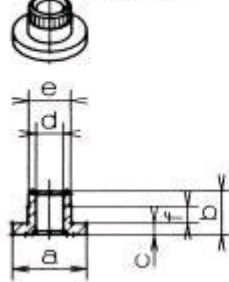


Würth Zweiteilige Stromversorgungs-Elemente Einpreßelemente

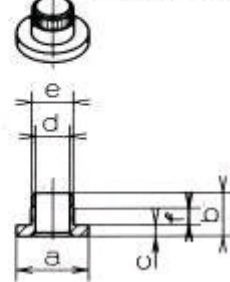
mit Gewindestift C



A Buchse mit
I.-Gewinde



B Buchse mit
Durchgangsloch



Artikel-Nr. Ausführung

		a	b	c	d	e	f
7462098	Buchse	Ø 15	8.5	2	Ø 8.2	Ø 10.65	3.5