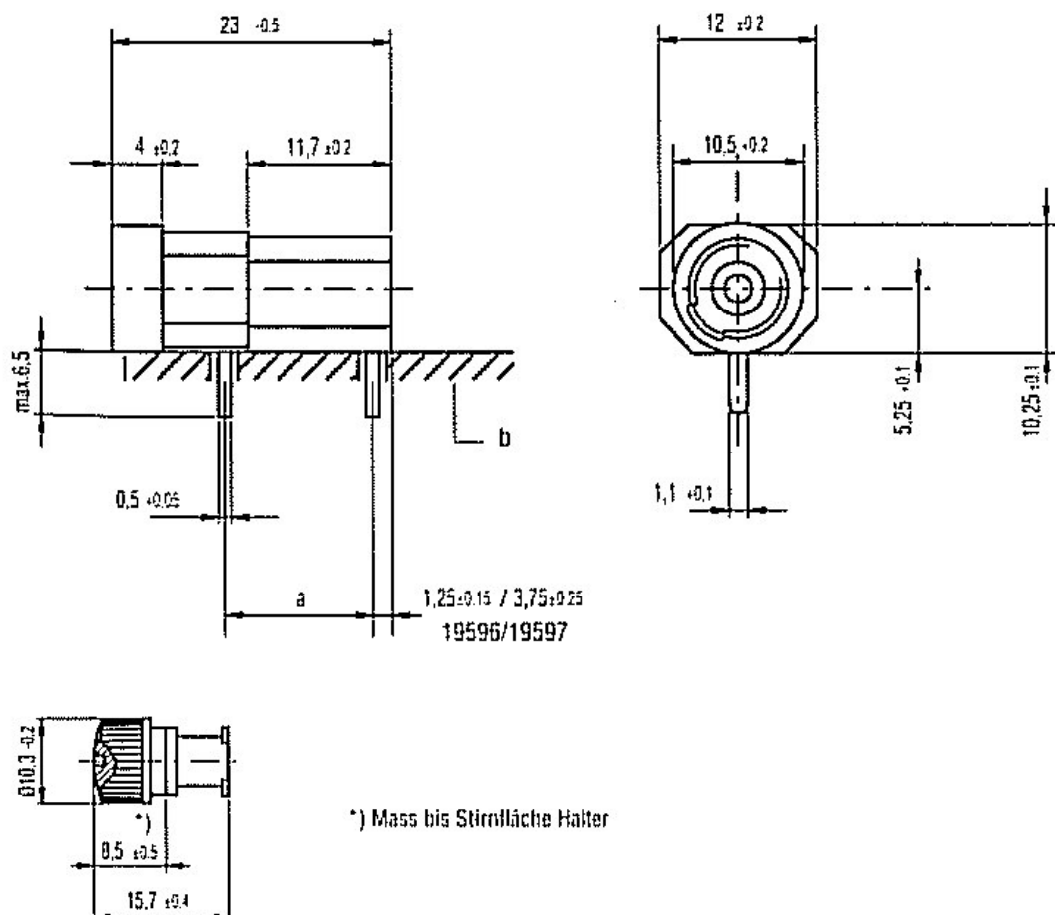


Sicherungshalter und Kappe für gedruckte Schaltungen (nicht berührungsgeschützt)

Elektrische Werte

- Bemessungsspannung 250 V,
- Bemessungsstrom 6,3 A nach Semko, 10 A nach VDE
- Prüfspannung 4 kV, 50 Hz, 1 min
- Schutzart IP 40

Verschlusskappe mit Renkverschluss, Schlitz für Schraubendreher



Bestell- bezeichnung

Beschreibung

596

Sicherungshalter

a = 12,5 mm

583

Verschlusskappe mit Schlitz

5 × 20 mm