

## Ø 3 mm Einzel-LED's liegend

## Ø 3 mm Single LEDs horizontal

### Allgemeine Hinweise und Technische Daten

Allgemeine Hinweise und technische Daten: siehe Seite 4

Technische Daten LED's: siehe Seite 68/69

### General Remarks and Technical Data

General remarks and technical data: see page 4

Technical data LEDs: see page 68/69

### Spezifische Technische Daten

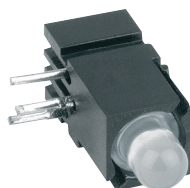
Gehäusewerkstoff: PC UL 94 schwarz

### Specific Technical Data

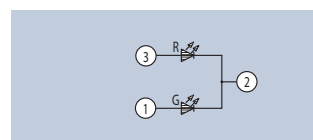
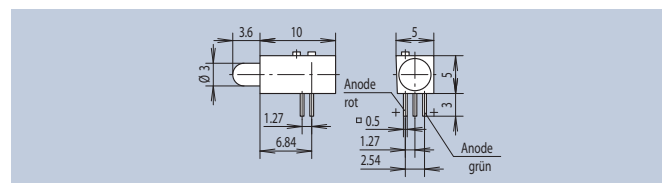
Housing Material: PC UL 94 black

Dieser Baustein ist mit einer Ø 3 mm Duo-LED bestückt und sind anreihbar.

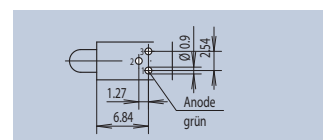
This component is equipped with a Ø 3 mm Duo LED and can be installed in



Farbe · Color	LED-Type	Art.-Nr.
super-red/green	E3	2814.2831



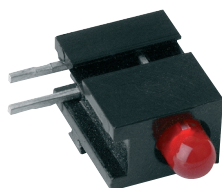
Schaltung · Circuit



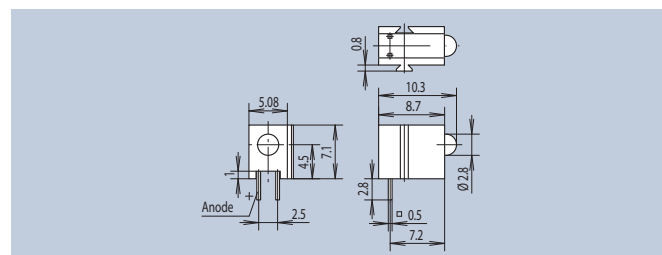
Bohrbild · Drilling Scheme

Diese Bausteine sind mechanisch anreihbar.

These components can be mechanically installed in series.



Farbe · Color	LED-Type	Art.-Nr.
red	A1	2300.2021
yellow	A3	2300.2071
green	A4	2300.2081



### Spezifische Technische Daten

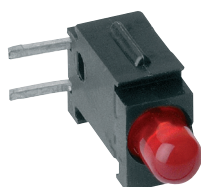
Gehäusewerkstoff: PBT UL 94 schwarz

### Specific Technical Data

Housing Material: PBT UL 94 black

Diese Bausteine sind auch in stehender Ausführung lieferbar (siehe Seite 13), sie sind mechanisch anreihbar.

These components can also be supplied in a vertical design (see page 13) and can mechanically be installed in series.



Farbe · Color	LED-Type	Art.-Nr.
super-red	A2	2311.2032
yellow	A3	2311.7032
green	A4	2311.8032

