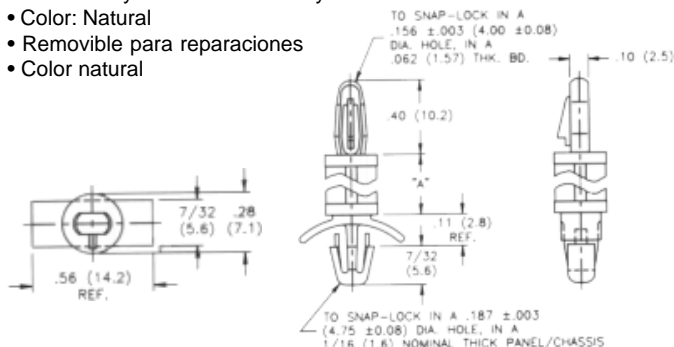


## SOPORTES PARA CIRCUITOS IMPRESOS

Se utilizan para el soporte de tarjetas de C.I. en lugares donde así se requiere.

### Características:

- Fácil instalación, no requiere herramientas.
- Material: Nylon 6/6 RMS-01 o nylon antiplama RMS- 19.
- Color: Natural
- Removable para reparaciones
- Color natural

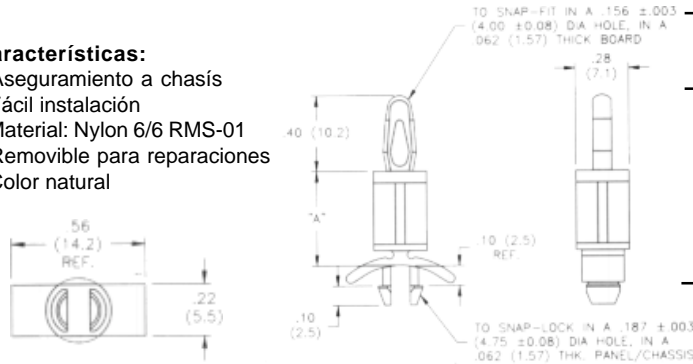


Código Dicopel	Nombre Comercial	Dimensiones A	
		mm	(pulg)
620-0005	LCBS-3	4.8	(3/16)
620-0010	LCBS-4	6.4	(1/4)
620-0015	LCBS-5	7.9	(5/16)
620-0020	LCBS-6	9.5	(3/8)
620-0025	LCBS-7	11.1	(7/16)
620-0030	LCBS-8	12.7	(1/2)
620-0035	LCBS-10	15.9	(5/8)
620-0040	LCBS-12	19.1	(3/4)
620-0045	LCBS-14	22.2	(7/8)
620-0050	LCBS-16	25.4	(1)
620-0055	LCBS-18	28.6	(1-1/8)
620-0060	LCBS-20	31.8	(1-1/4)
620-0065	LCBS-22	34.9	(1-3/8)

Estos accesorios se utilizan en lugares donde se requiere que el C.I. este separado del chasis.

### Características:

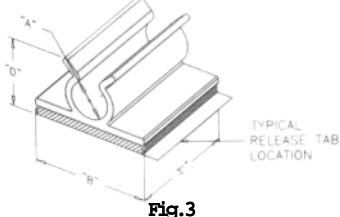
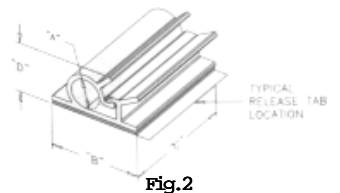
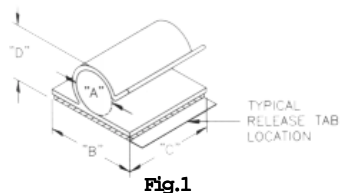
- Aseguramiento a chasis
- Fácil instalación
- Material: Nylon 6/6 RMS-01
- Removable para reparaciones
- Color natural



Código Dicopel	Nombre Comercial	Dimensiones A	
		mm	(pulg)
620-0070	CBS-3-01	4.8	(3/16)
620-0075	CBS-4-01	6.4	(1/4)
620-0080	CBS-6-01	9.5	(3/8)
620-0085	CBS-8-01	12.7	(1/2)
620-0090	CBS-10-01	15.9	(5/8)
620-0095	CBS-12-01	19.1	(3/4)
620-0100	CBS-14-01	22.2	(7/8)

## GRAPAS ADHESIVAS

Grapas diseñadas para aplicarse en lugares en los cuales no es conveniente perforar la superficie.



### Características:

- Montaje adhesivo
- Material: PVC gris

Código Dicopel	Nombre Comercial	Dimensiones								Fig.
		A		B		C		D		
		mm	(pulg)	mm	(pulg)	mm	(pulg)	mm	(pulg)	
620-0105	KKC-2-RT	3.2	(1/8)	19.1	(3/4)	19.1	(3/4)	7.9	(5/16)	1
620-0110	KKC-3-RT	4.8	(3/16)	19.1	(3/4)	19.1	(3/4)	8.7	(11/32)	1
620-0115	KKC-4-RT	6.4	(1/4)	19.1	(3/4)	19.1	(3/4)	9.5	(3/8)	1
620-0120	KKC-5-RT	7.9	(5/16)	19.1	(3/4)	19.1	(3/4)	11.1	(7/16)	1
620-0125	KKC-6-RT	9.5	(3/8)	19.1	(3/4)	19.1	(3/4)	12.7	(1/2)	1
620-0130	KKC-8-RT	12.7	(1/2)	25.4	(1)	25.4	(3/4)	14.3	(9/16)	2
620-0135	KKL-4-RT	6.4	(1/4)	19.1	(3/4)	19.1	(1)	21.4	(27/32)	2
620-0145	KKL-12-RT	19.1	(3/4)	25.4	(1)	25.4	(1)	25.4	(1)	2
620-0150	KKU-2-RT	3.2	(3/4)	19.1	(3/4)	19.1	(3/4)	7.1	(9/32)	3
620-0155	KKU-4-RT	6.4	(1/4)	19.1	(3/4)	19.1	(1)	11.9	(15/32)	3
620-0160	KKU-6-RT	9.5	(3/8)	19.1	(3/4)	19.1	(1)	15.1	(19/32)	3
620-0165	KKU-8-RT	12.7	(1/2)	25.4	(1)	25.4	(1)	17.5	(11/16)	3
620-0170	KKU-9-RT	14.3	(9/16)	25.4	(1)	25.4	(1)	19.1	(3/4)	3
620-0175	KKU-12-RT	19.1	(3/4)	25.4	(1)	25.4	(1)	23.0	(29/32)	3

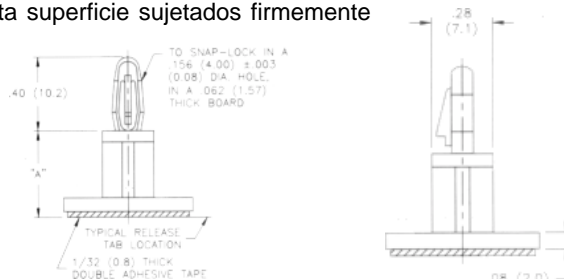
## SOPORTES DE TARJETAS DE CIRCUITO IMPRESO AUTOADHERIBLES

Sirven para soportar y separar un circuito impreso de cierta superficie sujetos firmemente

### Características:

- Material: Nylon 6/6 RMS-01
- Color: Natural

Código Dicopel	Nombre Comercial	"A" plg. (mm)
620-0570	LCBSB-4-01A-RT	1/4 (6.4)
620-0575	LCBSB-6-01A-RT	3/8(9.5)
620-0565	LCBSB-0-01A-RT	5/8(15.9)



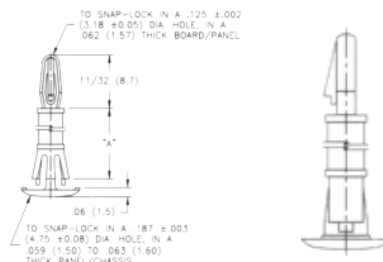
## SOPORTES DE CIRCUITO IMPRESO

Fáciles de instalar (a mano y sin ninguna herramienta), estos soportes són muy prácticos y versátiles

### Características :

- Material : Nylon 6/6, RMS-01
- Color : Natural

Código Dicopel	Nombre Comercial	"A" plg. (mm)
620-5005	RLCBSR-4-01	1/4 (6.4)
620-0295	RLCBSR-6-01	3/8(9.5)

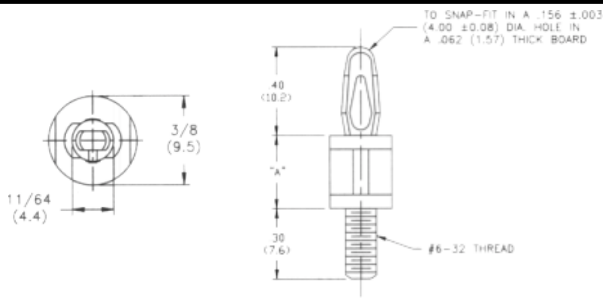


## SOPORTES DE CIRCUITO IMPRESO

### Características:

- Fácil instalación, no requiere Herramienta
- Para sistemas fijos
- Material: Nylon 6/6 ó Nylon antífama RMS-19
- Color: Natural

Código Dicopel	Nombre Comercial	"A" plg. (mm)
620-0601	CBS-TM-8	1/2 (12.7)



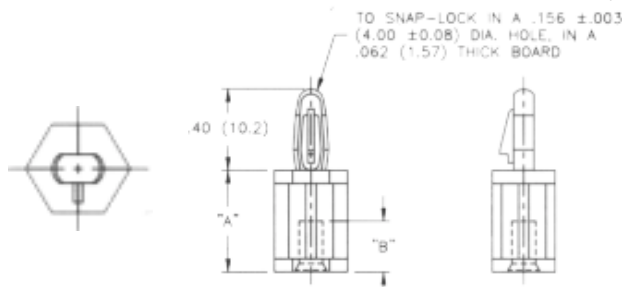
## SOPORTES DE CIRCUITO IMPRESO CON TORNILLO

Separan los circuitos impresos. Estos soportes dan gran firmeza a los circuitos impresos por el tornillo que incluye.

### Características :

- Material: Nylon 6/6 RMS-40
- Color: Negro

Código Dicopel	Nombre Comercial	"A" en (mm)	"B" en (mm)
620-0470	TCBS-6-01	3/8 (9.5)	5/16(7.9)
620-0465	TCBS-18-01	1 1/8(28.6)	5/16(7.9)



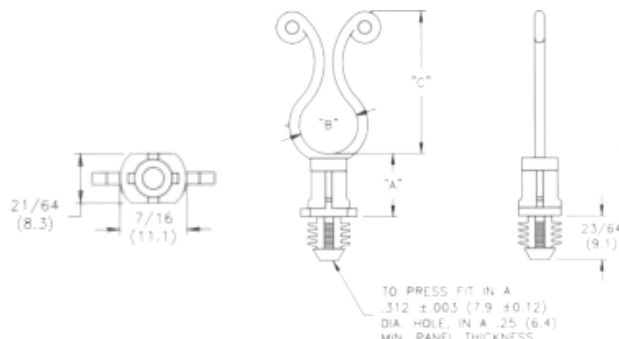
## SUJETADOR DE APLICACION RAPIDA

Se utilizan para sujetar cables, las puntas permiten una sujeción segura con solo enroscarlas, tienen tornillo para fijarlas.

### Características:

- Flexible
- Material: Nylon 6/6, RMS-01
- Color: Natural
- Empaque: Bolsa 1000 Pzas.
- UL # E71558

Código Dicopel	Nombre Comercial	Dimensiones en pulgadas (mm)		
		"A"	"B"	"C"
620-0210	BHKL750-4-01	1/4 (6.4)	.70-.80 (17.6-20.3)	1 19/32 (40.5)
620-0200	BHKL-350-10-01	5/8 (14.9)	.30-.40 (7.6-10.2)	1 1/9 (27.8)



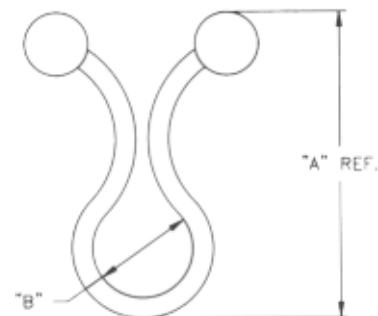
## SUJETADOR DE APLICACION RAPIDA.

Se utilizan para sujetar cables con la opción de ser reutilizables, las puntas permiten una sujeción segura con solo roscarlas.

### Características:

- Disponible en 4 diferentes diámetros.
- Material: Nylon 6/6, RMS-01.
- Color: Blanco natural (Colores bajo pedido).

Código Dicopel	Nombre Comercial	Dimensiones			
		A		B	
		mm.	(pulg.)	mm.	(pulg.)
620-0180	TL-250	22.9	(0.90)	5.1-7.6	(0.20-0.30)
620-0185	TL-350	26.2	(1.03)	7.6-10.2	(0.30-0.40)
620-0190	TL-450	30.5	(1.20)	10.2-12.7	(0.40-0.50)
620-0195	TL-750	39.4	(1.55)	17.8-20.3	(0.70-0.80)



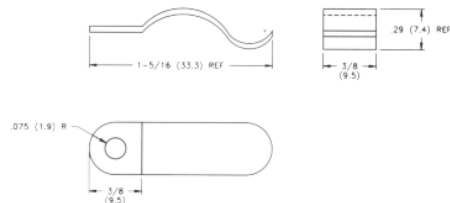
## CLIP TENSOR

Este tipo de clips, son muy utilizados en la instalación de cables, tubería, displays de cristal, paneles, etc. Se presentan en color blanco natural (negro sobre pedido), puede sujetar cables de 9.5mm (3/8").

### Características:

- Material: Acetal RMS-14.
- Color: Blanco natural.

Código Dicopel	Nombre Comercial
620-0240	TC-30-1



## GRAPAS ADHESIVAS.

Ofrecen las mismas ventajas que las anteriores, pero con la ventaja de que estos modelos tienen un adhesivo en la parte inferior de la base para evitar la perforación del chasis ó para lugares en los cuales no es conveniente realizar perforaciones.

### Características:

- Adherible a cualquier superficie.
- Permite una eficiente organización de cables.
- Material: Nylon 6/6 RMS-01.
- Color: Blanco natural.

Código Dicopel	Nombre Comercial	Figura
620-0225	WCB-250	1
620-0235	WS-SE-B2	2

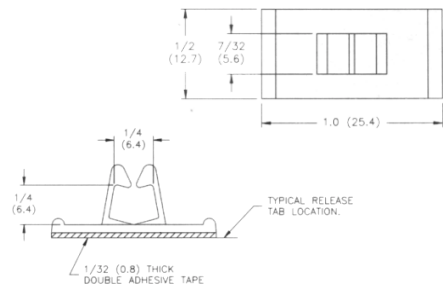


FIG. 1

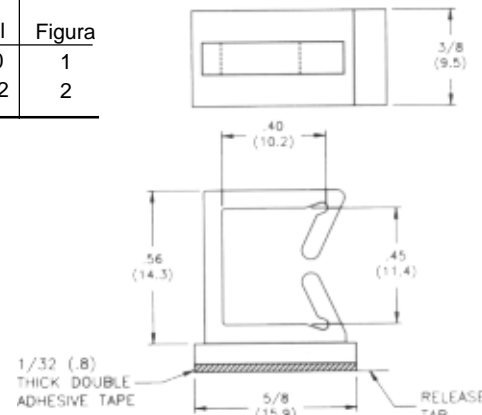


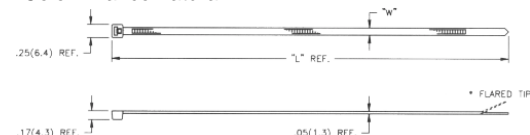
FIG. 2

## SUJETACABLES.

Básicamente se utilizan para sujetar con firmeza un número determinado de cables.

### Características:

- Material: Nylon natural.
- Temperatura: 85 °C
- Color: Blanco natural.



Código Dicopel	Nombre Comercial	Dimensiones			
		L		W	
		mm.	(pulg.)	mm.	(pulg.)
620-0245	WiT-18SF	82.6	(3-1/4)	2.5	(0.10)
620-0250	WiT-18R	114.7	(4-33/64)	2.5	(0.10)
620-0255	WiT-18V	203.2	(8)	2.5	(0.10)
620-0260	WiT-30R	146.1	(5-3/4)	3.6	(0.14)
620-0265	WiT-30VL	283.4	(11-5/32)	3.6	(0.14)
620-0270	WiT-40R	146.1	(5-3/4)	3.6	(0.14)
620-0275	WiT-40VL	283.4	(11-5/32)	3.8	(0.15)
620-0280	WiT-50S	152.4	(6)	4.8	(0.19)
620-0285	WiT-50L	388.9	(15-5/16)	4.6	(0.18)

## MICAS AISLANTES

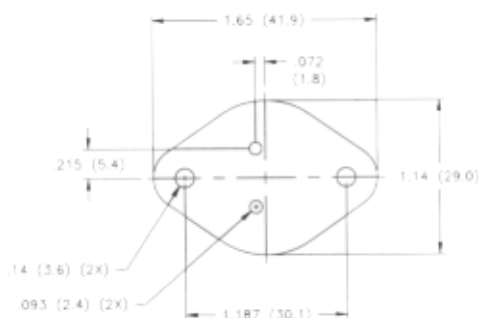
Proporciona aislamiento eléctrico y excelente conductividad térmica, lo que asegura un mayor rendimiento de su transistor o circuito integrado.

### Características:

- Fácil instalación
- No se rompe ni fractura
- Ofrece baja resistencia a la transmisión de calor
- Excelente disipador térmico
- Espesor: 0.007" (0.18 mm)
- Material: Compuesto de silicona y Fibra de Vidrio
- Color: Gris

Medidas en pulgadas (mm)

Código Dicopel	Nombre Comercial	"A"	"B"	"C"	"B"
620-0290	TO-3-05	1.65 (41.9)	1.14 (29.0)	.140 (3.6)	.093 (2.4)
620-0300	TO-218-70	1.41 (35.8)	.81 (20.6)	.36 (9.1)	.147 (3.7)

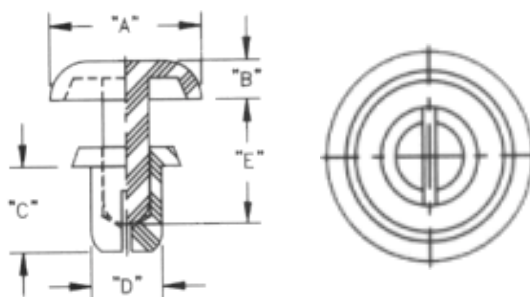


## REMACHES

### Características:

- Para instalar : presionar la cabeza y listo
- Sin herramienta
- Material : Nylón 6
- Color: Negro (B), Blanco (w)

Código Dicopel	Nombre Comercial	Dimensiones (mm)				
		A	B	C	D	E
620-0305	SR-3545	.252(6.4)	.063(1.6)	.18(4.5)	.138(3.5)	.24(6.1)
620-0530	SR-4060	.315(8.0)	.071(1.8)	.25(6.0)	.157(4.0)	.28(7.0)
620-0535	SR-4070	.315(8.0)	.071(1.8)	.28(7.0)	.157(4.0)	.35(9.0)



## ESPACIADORES DE LED'S

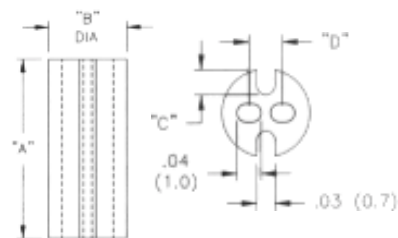
Para aislamiento eléctrico contra terminales

### Características:

- Minimiza los cambios y variaciones en el paso
- Fácil instalación manual
- Variedad en tamaños de 1/4" a 1" con incrementos de 1/8"
- Ranura y agujeros de fácil montaje
- Material: RMS-26
- Color: Negro

Código Dicopel	Nombre Comercial	"A" plg. (mm)
620-0325	LEDS1-4-26	1/4 (6.4)
620-0345	LEDS1-6-26	3/8 (9.5)
620-0335	LEDS1-8-26	1/2 (12.7)
620-0340	LEDS2-4-26	1/4 (6.4)
620-0350	LEDS2-8-26	1/2 (12.7)

LEDS1/2

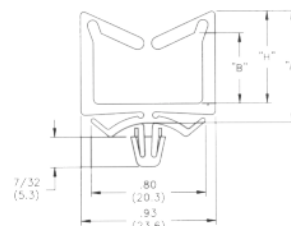


## SUJETADORES DE CABLE

### Características:

- Para grupos de cable mayor a 3/4" (19.1 mm)
- Fácil instalación a mano
- UL # E 71558
- Color : Negro

Código Dicopel	Nombre Comercial	Dimensiones (mm)		
		A	B	C
620-0215	WWS-A-2-01	.77(19.6)	.50(12.7)	.64 (16.3)
620-0220	WWS-A-3-01	1.12(28.5)	.85(21.6)	.99 (25.2)



## PORTA FUSIBLES

Estos artículos son muy prácticos para protección y un mejor manejo de los fusibles tipo europeo, ya que van sujetos al impreso

### Características

- Fácil instalación
- Material: Nylon 6/6 RMS-49
- Color: Negro

Código Dicopel	Nombre Comercial
620-0710	FH-320
620-0720	FR-320R



La línea de interruptores PBS (Push-Button-Switch) le ofrece gran variedad en funciones (Push-Push/Momentánea/Interlocking) en 2, 4, 6 y 8 polos, para selección individual o ensambles de 2 o más interruptores. Sus aplicaciones incluyen instrumentación, telefonía, comunicaciones y equipos electrónicos en general.

Para seleccionar la botonera (o interruptor) que más se apegue a sus necesidades; a continuación encontrará las diferentes funciones disponibles.

### Presionar y presionar

En esta operación el vástago es presionado y se mantiene en la posición interior hasta permitir el regreso a la posición original una vez que se ha presionado por segunda ocasión.

Carrera: 3.86 mm. Sobrecarrera: 1.27 mm.

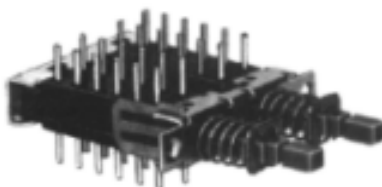
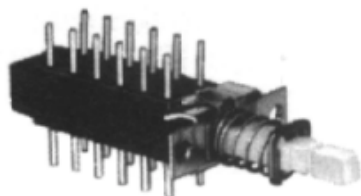
### Interlocking

Los ensambles manuales interlocking entre varios módulos se efectúan cuando un vástago de un módulo del grupo es oprimido, haciendo este que automáticamente cualquier otro módulo del grupo sea desenganchado.

Carrera: 3.56 mm. Sobrecarrera: 1.27 mm.

### Momentánea

En esta operación el vástago es mantenido en la posición interior hasta que se deja de presionar para que regrese a su posición original. carrera: 3.96 mm.



### BOTONERAS 1 POSICION

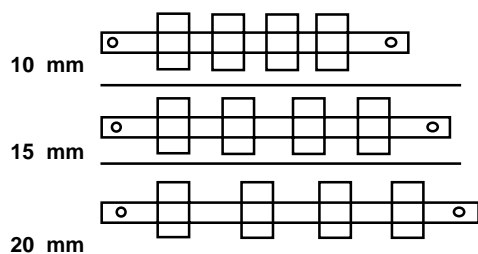
Código Dicopel	Presionar/ Presionar
130-0010	2 polos 2 tiros
130-0015	4 polos 2 tiros
130-0020	6 polos 2 tiros
130-0025	8 polos 2 tiros

Código Dicopel	Momentánea
130-0030	2 polos 2 tiros
130-0035	4 polos 2 tiros
130-0040	6 polos 2 tiros
130-0045	8 polos 2 tiros

Necesidades de diferentes ensambles específicos por cliente pueden ser manufacturados bajo pedido.

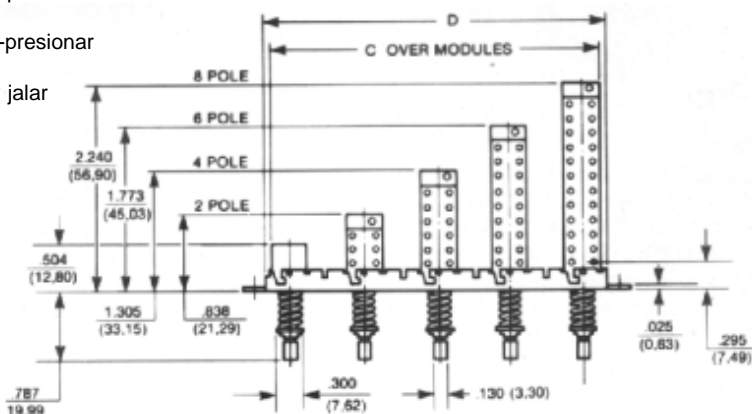
### NOMENCLATURA

- |                                 |                               |
|---------------------------------|-------------------------------|
| A) Bracket de montaje trasero   | J) Resorte                    |
| B) Módulo cancelador            | K) Seguro                     |
| C) Terminales fijas de contacto | L) Botones                    |
| D) Acoplamiento trasero         | M) Muelle presionar-presionar |
| E) Cuerpo del módulo            | N) Bracket frontal            |
| F) Vástago                      | O) Pivote presionar-presionar |
| G) Barra interlocking           | P) Switch de línea            |
| H) Muelle interlocking          | Q) Arillo presionar y jalar   |
| I) Arillo momentáneo            |                               |



Tres diferentes brackets con distancia de 10 mm., 15 mm. y 20 mm., entre centros; están disponibles para ajustarse a sus necesidades

Para ordenar estos ensambles, es necesario especificar el número de módulos deseados, el tipo de función por módulo, así como el número de polos y tiros requeridos (tome en cuenta que el máximo permisible es de 8 polos, 2 tiros) y el tipo de bracket 10, 15 ó 20 mm. de separación entre centros.



NUESTRO DEPARTAMENTO DE VENTAS LE ASIGNARÁ EL NÚMERO DE CÓDIGO Y PRECIO DEL CONJUNTO



**INTERRUPTOR UN POLO-UN TIRO, NORMALMENTE ABIERTO**

El interruptor CDS es altamente confiable y el más económico, adecuado para aplicaciones de baja corriente como los utilizados en telecomunicaciones, computadoras, máquinas y equipos de prueba. Estos interruptores están diseñados para ser montados directamente a las tarjetas. Disponibles en 5 tipos de cubierta y 3 diferentes colores: negro, rojo y blanco.

También contamos con el interruptor CDS sin cubierta.

**Características mecánicas**

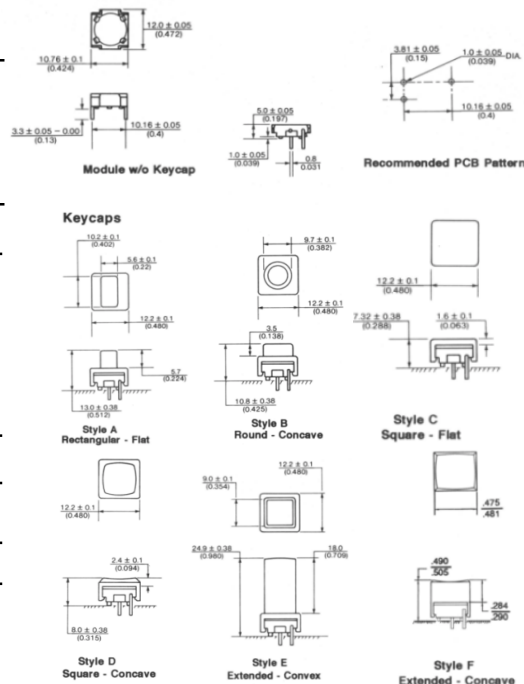
Fuerza de operación	275 gr.
Fuerza de liberación	60 gr.
Sobrecarga mecánica	5 Kgr/60 seg.
Vida útil (accionamiento)	3 millones
Recorrido del domo	0.28-0.41 mm

**Características eléctricas**

Máxima tensión	30 VCA
Corriente máxima	10 mA
Resistencia de contacto	1 Ohm máx.
Temperatura de operación	-20°C a +70°C
Tiempo de contacto	5 mseg. máx.
(Rebote)	
Contacto	1P 1T

**INTERRUPTOR SIN CUBIERTA**

Código Dicopel	Nombre Comercial
1301970	Interruptor CDS



Código Dicopel	Cubierta color negro
129-2815	Concava circular
129-2820	Cuadrada plana
129-2825	Rectangular plana
129-2830	Aumentada convexa
129-2835	Cuadrada concava

Código Dicopel	Cubierta color negro
129-2840	Concava circular
129-2845	Cuadrada plana
129-2850	Rectangular plana
129-2855	Aumentada convexa
129-2860	Cuadrada concava

Código Dicopel	Cubierta color negro
129-4380	Concava circular
129-4385	Cuadrada plana
129-4390	Rectangular plana
129-4395	Aumentada convexa
129-4400	Cuadrada concava

**BOTONES NO ILUMINADOS**

Los botones no iluminados CGE están diseñados especialmente para utilizarse en las botoneras o selectores de frecuencia. A continuación les presentamos una selección de estos botones.

**COLOR NEGRO**

Código Dicopel	Modelo
130-1810	B300
130-1825	B301
130-1855	B303
130-1890	B305
130-1905	B306
130-1925	B308

**COLOR ROJO**

Código Dicopel	Modelo
130-1815	B300
130-1845	B302
130-1895	B305
130-1910	B306
130-1930	B308

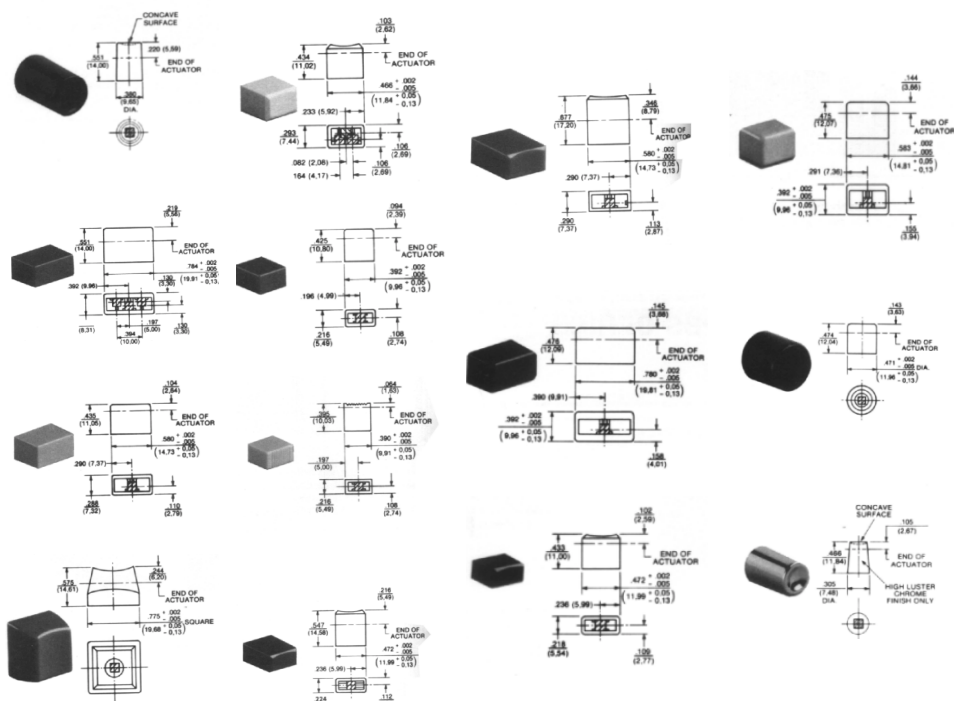
**OTROS COLORES**

Código Dicopel	Modelo	Color
130-1915	B306	CREMA
130-1955	B426	CROMADO

**BOTONES INDICADORES**

Código Dicopel	Modelo	Color
130-1965	SB001	AMBAR

Dimensiones en Pulgadas/mm

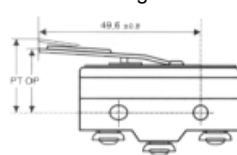


## SERIE "TM"

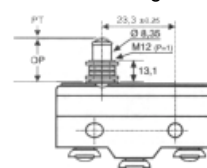
- 15 Amperes en contactos 250VAC
- Homologación UL
- Alta precisión
- Diferentes opciones de contacto
- Vida mecánica; 20x10<sup>6</sup> operaciones
- Vida eléctrica; 5x10<sup>5</sup> operaciones
- Arreglo: 1 polo 2 tiros SPDT
- Terminales de tornillo
- Terminales para soldar y quick bajo pedido



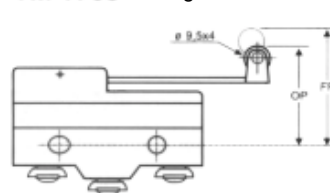
TM 1301 Figura 1



TM 1307 Figura 2



TM 1703 Figura 3

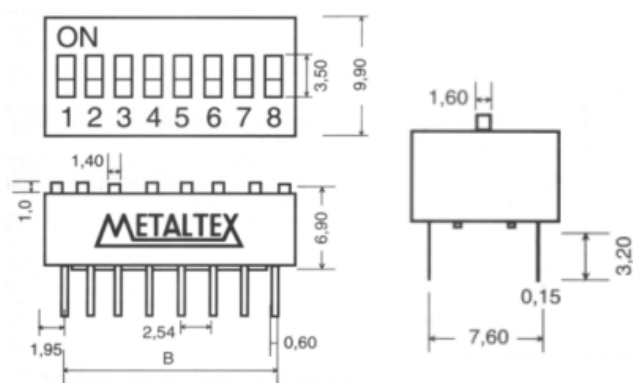
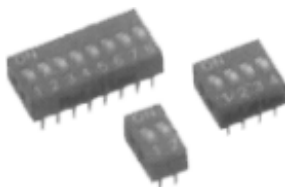


Código Dicopel	Nombre Comercial	FP (mm)	OP (mm)	PT (mm)	Figura
888-1705	TM1301	20.60	17.40	4.0	1
888-1725	TM1307	—	21.80	0.4	2
888-1745	TM1703	36.50	30.20	7.1	3

Para mayor información de los productos aquí mostrados, consulte con nuestro Depto. de Ventas

## DIP SWITCH

- Encapsulado termoplástico
- Bajo costo
- Color rojo
- Vida eléctrica: 2000 operaciones
- Resistencia de aislamiento: 100Mw
- 24VDC-25mA
- Contactos: SP DT-NA



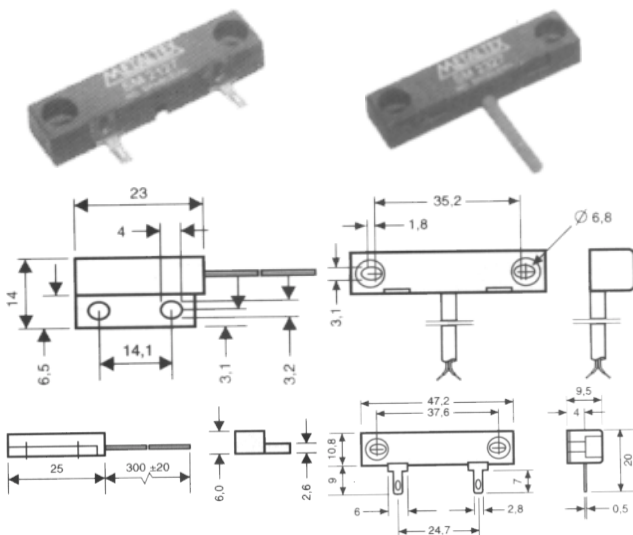
Código Dicopel	Nombre Comercial	Número de posiciones	Dimensión B
888-2010	DS-04	4	7.62
888-2015	DS-05	5	10.16
888-2030	DS-08	8	17.78

## SENSORES MAGNETICOS

### SM 2000 Y SM 1000 (MINIATURA)

- Alta velocidad de conmutación
- Potencia máxima de conmutación: 10 W
- Corriente máxima de conmutación: 500mA
- Tensión máxima de conmutación: 200VCC
- Corriente de conducción máxima: 1.2A
- Tensión de ruptura: 250VCC
- Vida mecánica: 10<sup>8</sup> operaciones

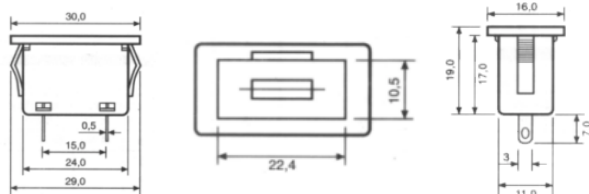
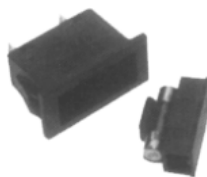
Código Dicopel	Nombre Comercial	Dimensión B
888-3000	SM2000	Imán
888-3020	SM2325	Interruptor NA con cable
888-3030	SM2327	Interruptor NC con cable
888-3050	SM1000	Imán con caja
888-3060	SM1001	Interruptor NA
888-3070	SM1002	Interruptor NC



## PORTAFUSIBLE

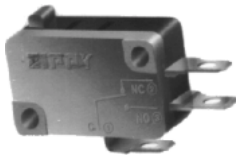
Nuevo portafusible americano rectangular, disponible en color negro y marfil.

Código Dicopel	Nombre Comercial	Color
888-4000	PFR-B	Negro
888-4010	PFR-W	Blanco



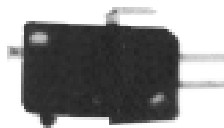
**MICROINTERRUPTORES**

Microinterruptor sin actuador  
10A 125VAC 200 000 ciclos  
45 gramos de actuación



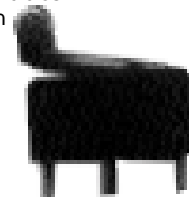
Código Dicopel	Nombre Comercial
<b>506-0005</b>	JS-572

Microinterruptor con actuador  
10A 125VAC 200 000 ciclos  
7 gramos de actuación



Código Dicopel	Nombre Comercial
<b>506-0010</b>	JS-574

Microinterruptor con rodamiento  
10A 125VAC 200 000 ciclos  
6 gramos de actuación



Código Dicopel	Nombre Comercial
<b>506-0015</b>	JS-583

**INTERRUPTORES DE PALANCA**

Interruptor de palanca miniatura. 1 polo 2 tiros  
5A/125VAC, 50 000 ciclos de vida



Código Dicopel	Función	Nombre Comercial	Descripción
<b>506-0020</b>	on-off	JS-521B-01	1P 2T 2P
<b>506-0025</b>	on-off-on	JS-521C-01	1P 2T 3P

Interruptor de palanca miniatura 2 polos 2 tiros  
5A/125VAC, 50 000 ciclos de vida



Código Dicopel	Función	Nombre Comercial	Descripción
<b>506-0030</b>	on-on	JS-522B-01	2P 2T 2P
<b>506-0035</b>	on-off-on	JS-522C-01	2P 2T 3P

Interruptor de palanca uso rudo 10A/125VAC  
R<50 M ohms, 50 000 ciclos de vida



Código Dicopel	Función	Nombre Comercial	Descripción
<b>506-0040</b>	on-on	JS-510B	1P 2T 2P
<b>506-0045</b>	on-off-on	JS-510C	1P 2T 3P
<b>506-0050</b>	on-on	JS-511B	2P 2T 2P
<b>506-0055</b>	on-off-on	JS-511C	2P 2T 3P

Interruptor de encendido 1 polo 1 tiro (on-off)  
3A 125VAC TS-24B  
6A 12V JS-2305



Código Dicopel	Nombre Comercial	Descripción
<b>506-0060</b>	JS-24B	1P 1T 2P
<b>506-0085</b>	JS-2305	1P 1T 2P iluminado

**INTERRUPTORES DE BOTON (Push Button)**

Interruptor de botón tipo momentáneo (push)  
3A/125VAC, 20 000 ciclos de vida



Código Dicopel	Nombre Comercial	Descripción
<b>506-0075</b>	JS-724A(N.A.)	Normalmente abierto
<b>506-0080</b>	JS-724B(N.C.)	Normalmente cerrado

Interruptor de botón redondo  
3A/125VAC, 20 000 ciclos de vida



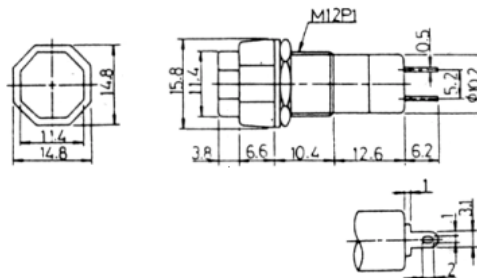
Código Dicopel	Nombre Comercial	Descripción
<b>506-1990</b>	PBS-2BR	Normalmente abierto
<b>506-1995</b>	PBS-2CBL	Normalmente cerrado

Disponible bajo pedido en colores: rojo, blanco, amarillo, verde y azul



**INTERRUPTORES DE BOTON (Push Button)**

Interruptor de botón octagonal 3A 125VAC 50mw  
20 000 ciclos de vida



Código Dicopel	Nombre Comercial	Descripción
506-2100	PBS-3AW	Abierto/cerrado
506-2110	PBS-3BR	Normalmente abierto
506-2120	PBS-3CBL	Normalmente cerrado

**INTERRUPTORES DE BALANCIN**

Interruptor de línea tipo balancín 1 polo 1 tiro  
16A/125VAC, 20 000 ciclos de vida



Código Dicopel	Función	Nombre Comercial
506-0090	on-off	JS-612A
506-0093	on-off	JS-612G iluminado verde
506-0095	on-off	JS-612L iluminado rojo

Interruptor de línea tipo balancín 2 polos 1 tiro  
16A/125VAC, 10A/250V, 20 000 ciclos de vida  
UL E107171



Código Dicopel	Función	Nombre Comercial
506-0100	on-off	JS-608-2A
506-0105	on-off	JS-608-2L (iluminado)

Interruptor de línea tipo balancín  
10A/125VAC, 6A/250VAC, 20 000 ciclos de vida

Código Dicopel	Nombre Comercial	Características	Función	Fig.
506-1430	RS-21	1 polo 1 tiro 2 pos.	on-off	1
506-1450	RS-31	1 polo 2 tiros 3 pos.	on-on	2
506-1460	RS-61	2 polo 2 tiros 6 pos.	on-on	3
506-1470	RS-62	2 polo 2 tiros 6 pos.	on-off-on	3



Fig. 1



Fig. 2



Fig. 3

Interruptor de línea tipo balancín  
5A/125VAC 20 000 ciclos de vida  
16A/125VAC (RS-42)



Fig. 1



Fig. 2



Fig. 3



Fig. 4

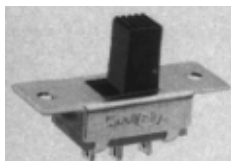
Código Dicopel	Nombre Comercial	Características	Función	Fig.
506-1440	RS-23A	1 polo 1 tiro 2 pos.	(on)-off	1
506-1445	RS-23B	1 polo 1 tiro 2 pos.	(on)-off	2
506-1410	RS-24	1 polo 1 tiro 2 pos.	on-off	3
506-1420	RS-42	2 polos 1 tiro 4 pos.	on-off	4

(on) momentáneo

Interruptores de alta calidad y muy bajo precio, de acción sostenida de encendido o apagado. Disponibles en diferentes tamaños y configuraciones

## INTERRUPTOR DESLIZABLE SC-122

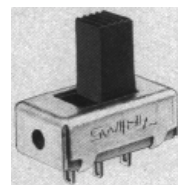
- 1 Polo, 2 tiros, 2 posiciones
- 127V 3A



Código Dicopel	Nombre Comercial
506-0310	SC-122

## INTERRUPTOR DESLIZABLE SCT-122

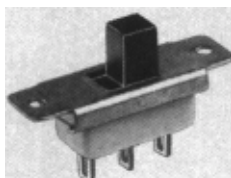
- 1 Polo, 2 tiros, 2 posiciones
- 127V 3A



Código Dicopel	Nombre Comercial
506-0395	SCT-122

## INTERRUPTOR DESLIZABLE

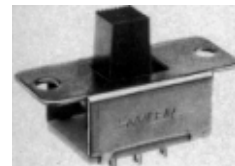
- 1 Polo, 2 tiros, 2 posiciones
- 127V 3A



Código Dicopel	Nombre Comercial
506-0370	SCM-122
506-0375	SCH-122 MINI

## INTERRUPTOR DESLIZABLE SC-222

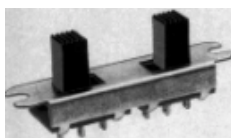
- 2 Polos, 2 tiros, 2 posiciones
- 127V 3A



Código Dicopel	Nombre Comercial
506-0380	SC-222

## INTERRUPTOR DESLIZABLE DOBLE SC-122D

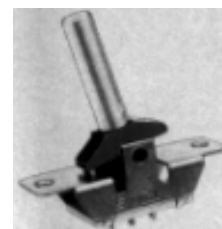
- 1 Polo, 2 tiros, 2 posiciones
- 127V 3A



Código Dicopel	Nombre Comercial
506-0385	SC-122D

## INTERRUPTOR DE PALANCA DE ALUMINIO SP-222-1

- 2 Polos, 2 tiros, 2 posiciones
- 127V 3A



Código Dicopel	Nombre Comercial
506-0500	SP-222-1

## INTERRUPTOR DE BALANCIN

- 1 Polo, 1 tiro, 2 posiciones
- 127V 15A



Código Dicopel	Nombre Comercial	Color
506-1350	SBP11215AN	Negro
506-1360	SBP11215AB	Blanco

## INTERRUPTOR DE BALANCIN ILUMINADO (ROJO)

- 1 Polo, 1 tiro, 2 posiciones
- 127V 15A



Código Dicopel	Nombre Comercial
506-1300	SBP11215AF

## INTERRUPTOR DESLIZABLE PARA GRABACION

- 6 polos.



Código Dicopel	Nombre Comercial
506-0120	RS-620

## INTERRUPTOR DESLIZABLE PARA GRABACION

- 12 polos.



Código Dicopel	Nombre Comercial
506-0130	RS-1220

Nuestra línea de interruptores Arcolectric le ofrece una gran variedad de modelos, formas y tamaños, contamos con interruptores rocker, toggles, push-button, deslizables ,etc. Todos ellos con aprobación y certificación UL, CSA, y VDE (Entre otras).

Figura 1



Figura 2



Figura 3

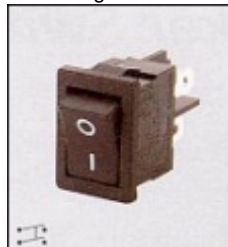


Figura 4



Figura 5



Figura 6



Figura 7



Figura 8


**Interruptor de balancin**

Código Dicopel	Nombre Comercial	Modelo	Función	Corte de Panel	Color del Cuerpo	Color del Actuador	Color de la Leyenda	Rango Eléctrico	Corriente Inrush	Figura	
080-0050	H8600VBBW	1polo1tiro	on-off	B	Negro	Negro	Blanco	10A 1/4 HP 125-250VAC	25A	1	
080-0120	H8500VBBBW	1polo 1tiro	on-off	B	Negro	Negro	Blanco	15A 125-250VAC 1/4 HP	150A	2	
080-0130	H8500VBWWB	1polo 1tiro	on-off	B	Blanco	Blanco	Negro			3	
080-0170	H8550VBBBW	2polos 1tiro	on-off	B	Negro	Negro	Blanco				
080-0180	H8550VBWWB	2polos 1tiro	on-off	B	Blanco	Blanco	Negro				
080-7000	H8500XBBBRA	1polo 1tiro	on-off	B	Negro	Rojo con Negro	Rojo	15A 1/4HP 125-250VAC	75A	4	
080-0220	C1300AABR	1polo 1tiro	on-off	A	Negro	Rojo	Negro	20A 125-250VAC 1/2HP	150A	5	
080-0230	C1300AABBW	1polo 1tiro	on-off	A	Negro	Negro	Blanco				
080-0500	C1501AABBW	1polo 1tiro	(on)-off	A	Negro	Negro	Blanco	16A 125-250VAC 1/2HP	20A		
080-0520	C1510AABB	1polo 2tiros	on-on	A	Negro	Negro	——				
080-0550	C1511AABWB	1polo 2tiros	(on)-on	A	Negro	Blanco	Negro				
080-0580	C1522AABB	1polo 2tiros	(on)-off(on)	A	Negro	Negro	——				
080-1000	C1350ALBRB	2polos 1tiro	on-off	L	Negro	Rojo	Negro	20A 125-250VAC 1/2HP	150A	7	
080-1010	C1350AABWB	2polos 1tiro	on-off	A	Negro	Blanco	Negro				
080-1020	C1350AABRB	2polos 1tiro	on-off	A	Negro	Rojo	Negro				
080-0300	•C5503ARBR2	1polo 1tiro	on-off	R	Negro	Rojo	——	15A 1/2HP 125-250VAC	——	8	

•Modelo Iluminado, con rangos de tensión de 105 a 130VAC;  
220 a 250VAC; 12 y 24 VCC/VAC

Figura 1



Figura 2



Figura 3



## Interruptores de Balancín Redondos

Estos interruptores cumplen con las normas UL-E67774(S) y CSA No. LR45128.

Los hay de color negro y blanco, con o sin leyenda, iluminado, no iluminado, etc. Consulte a nuestro Departamento de Ventas para mayor información.

Código Dicopel	Nombre Comercial	Modelo	Función	Color del Cuerpo	Color del Actuador	Color de Leyenda	Iluminado	Rango Eléctrico	Fig.
080-9000	R13112ABB	1polo-1tiro	ON-OFF	Negro	Negro	Blanco	—	—	1
080-9010	R13112AWW	1polo-1tiro	ON-OFF	Blanco	Blanco	Negro	—	6A	1
080-9020	R13112BBR2	1polo-1tiro	ON-OFF	Negro	Rojo	—	Si	250VAC	2
080-9030	R13112BBG2	1polo-1tiro	ON-OFF	Negro	Verde	—	Si	10A	2
080-9060	R13112B2BR2	1polo-1tiro	ON-OFF	Negro	Negro	—	Si	125VAC	3

## Interruptores de Balancín Doble

Dos switches independientes en un solo cuerpo. Disponible en diferentes colores.

Opción de switch iluminado a 117/ 220VAC y 12VCC

Código Dicopel	Nombre Comercial	Función		Corte de Panel	Color del Cuerpo	Color del Actuador		Rango Eléctrico	Fig.
		Switch1	Switch 2			Switch1	Switch 2		
080-9100	C55005503	ON-OFF / ON OFF Iluminado		B	Negro	Negro	Rojo	15A	4
080-9150	C55035503	ON-OFF / ON OFF Iluminado Iluminado		B	Negro	Rojo	Verde	125-250 VAC	

Figura 4



Para interruptores dobles no iluminados contamos con la serie 1500. Consulte nuestro Departamento de Ventas

## Interruptores de Palanca

Los toggle switches de Arcoelectric tienen aprobación UL y CSA. Terminales de tornillo y faston disponible.

Código Dicopel	Nombre Comercial	Modelo	Función	Tipo de Terminal	Rango Eléctrico	Fig.
080-3600	179652	1polo-1tiro	ON-OFF	Faston	20A	6
080-3610	179672	1polo-1tiro	ON-OFF	Tornillo	125VAC	5
080-3620	189652	2polos-1tiro	ON-OFF	Faston	10A 277VAC	6
080-3630	389652	2polos-2tiros	ON-OFF-ON	Faston	3/4HP	6

Figura 5



Figura 6



## Interruptores Push-Button

Código Dicopel	Nombre Comercial	Modelo	Función	Corte de Panel	Color del Cuerpo	Color del Actuador	Rango Eléctrico	Fig.
080-6000	H8500POB	1polo-1tiro	ON-OFF	—	Negro	Negro	15A 1/4HP 125-250VAC	7
080-8050	H8300ABBB	1polo-1tiro	ON-OFF	B	Negro	Negro	13A 125-250VAC	8
080-8060	H8301ABBB	1polo-1tiro	(ON)-OFF	B	Negro	Negro	1/2HP	

Figura 7



Figura 8

